

IDENTIFICACIÓN

PA-G.8 (T)

BARRIO

GUADALHORCE

HOJA

8

PLANEAMIENTO INCORPORADO:

Plan Parcial - G.2 "Haza de la Cruz"

Identificación y Localización

Ordenación

Planeamiento y Gestión

Planeamiento incorporado:

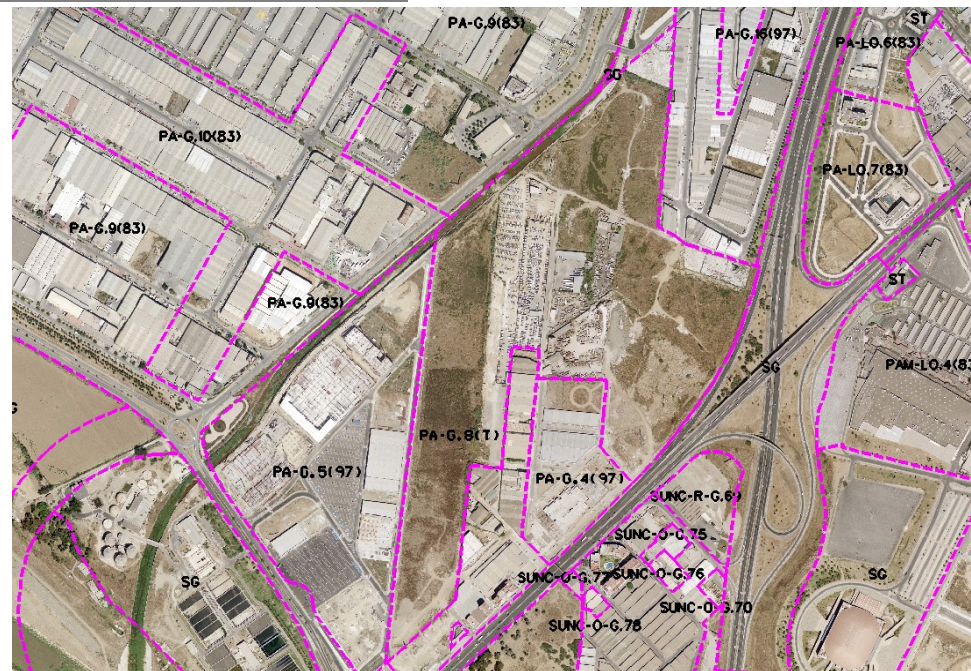
Plan Parcial G.2 "Haza de la Cruz". Aprobación Inicial: 09-06-06

Gestión Urbanística:

Convenio Urbanístico:

Plan Especial de Infraestructuras Básicas:

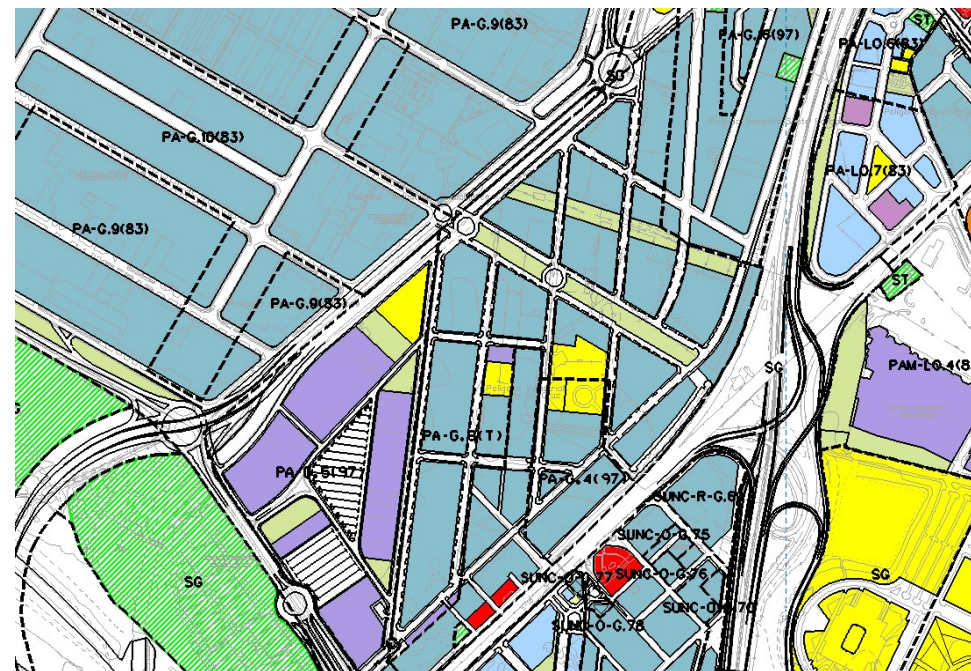
Plan Especial Guadalhorce. Aprobación Provisional: 10-02-06



CONDICIONES

- 1.- Fachada a viario general IND-2.
- 2.- Resto IND-2 e IND-3.
- 3.- Deberá obtener y urbanizar las conexiones con el suelo urbano: concretamente los SLV-G.22, 23 y 24 del PGOU/97.

Ordenación Pormenorizada Completa



DETERMINACIONES

SUPERFICIE DEL ÁMBITO:	315.210,00 m ² s	Ie m ² t/m ² s:	0,535
EDIFICABILIDAD TOTAL:	168.637,35 m ² t	Uso Global:	Productivo
APROV. MEDIO:	0,45 m ² t/m ² s	Uso C.	C.P.H.: 1,045
APROV. SUBJETIVO:	127.660,05 uu.aa	Excesos:	48.565,98
EDIF. PROPIETARIOS:	122.162,73 m ² t		